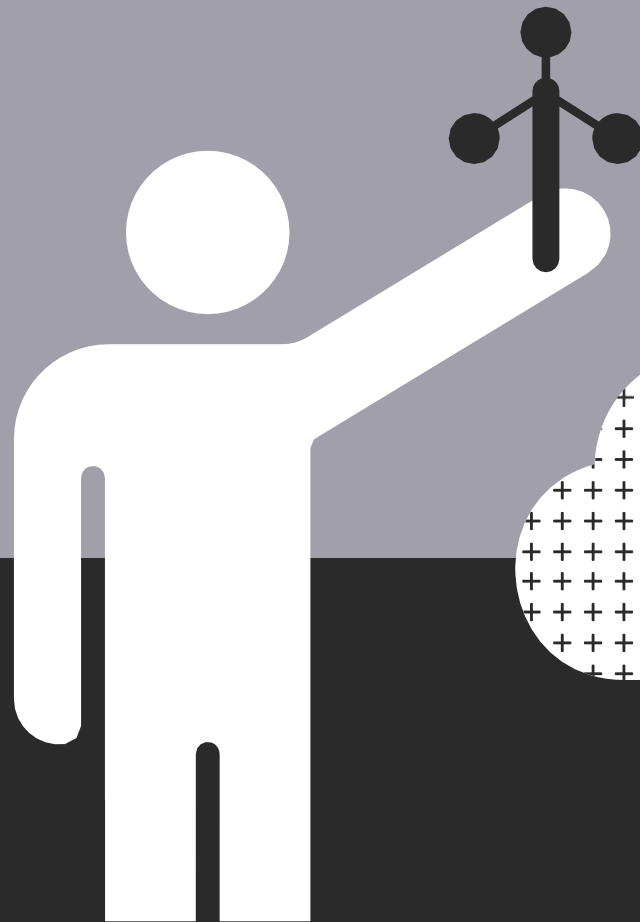
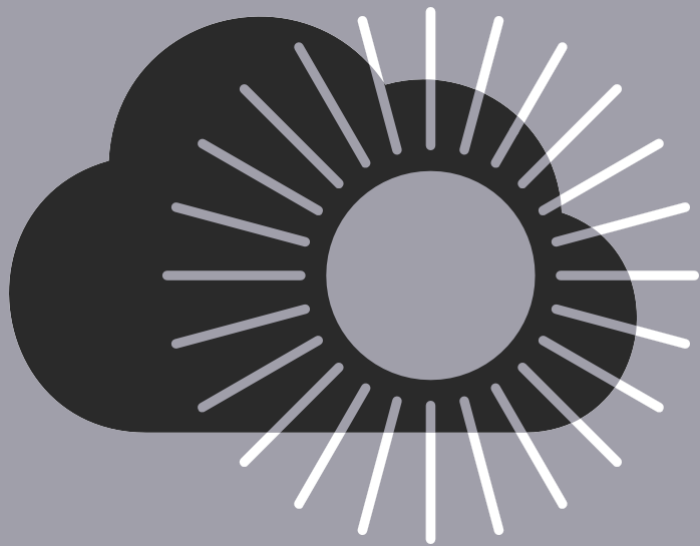




Datrys problem sy'n gysylltiedig â'r tywydd



Proses datrys problemau

Pa broblem
ynni ydych
chi'n mynd
i'w datrys?

Beth sydd
wedi
achosi'r
broble?

Beth yw'r
opsiynau ar
gyfer
goresgyn yr
her?

Pa
ddatrysiad
ydych chi
wedi'i
ddewis?

Sut
ganlyniad
cawsoch
chi?





Katie
Rheolwr
Partneriaethau



Alex
Meteorolegydd



Kemi
Profwr



Dadansoddwr
TG

Her ychwanegol



Katie

Dewch o hyd i wybodaeth am ymgyrch go iawn arall sydd wedi llwyddo i gyrraedd pobl nad ydynt fel arfer yn defnyddio ffynonellau digidol. Sut wnaethon nhw wneud hyn?



Alex

Dewch o hyd i enghreifftiau adroddiadau tywydd ar gyfer tywydd peryglus. Allwch chi ddod o hyd i un sydd wedi'i wneud yn dda iawn ac un sydd wedi'i wneud yn wael? Beth oedd yn dda wael amdanynt? Sut gellid wedi eu gwella?



Kemi

Allwch chi ddod o hyd i enghreifftiau o a ysgrifennwyd gan brofwyr sicrhau nsawdd? Ceisiwch ddod o hyd i enghraifft dda ac enghraifft wael ac esboniwch yr hyn sy'n eu gwneud yn dda neu'n wael.



Chris

Allwch chi ddod o hyd i ganllawiau go iawn ar seibrddiogelwch ar-lein? Dewiswch y gorau a'r gwaethaf y gallwch ddod o hyd iddynt. A fyddai rhywun nad yn gallu edeall?

Meddyliwch am y sgiliau a'r syniadau a ddatblygwyd gennych:

- Pa sgiliau a nodweddion y byddai eu hangen ar rywun sy'n gweithio ynyr yrfa hon er mwyn datrys yr her a oedd yn eich wynebu?
- A yw'r rhain yn sgiliau y gallech chi eu defnyddio ar gyfer gyrfaoedd eraill? Pa rai?
- Pa lwybr gyrfa ydych chi am ei ddilyn, a pham?
Pa sgiliau sy'n angenrheidiol?



Rhagor o wybodaeth yma:
www.metoffice.gov.uk/schools

