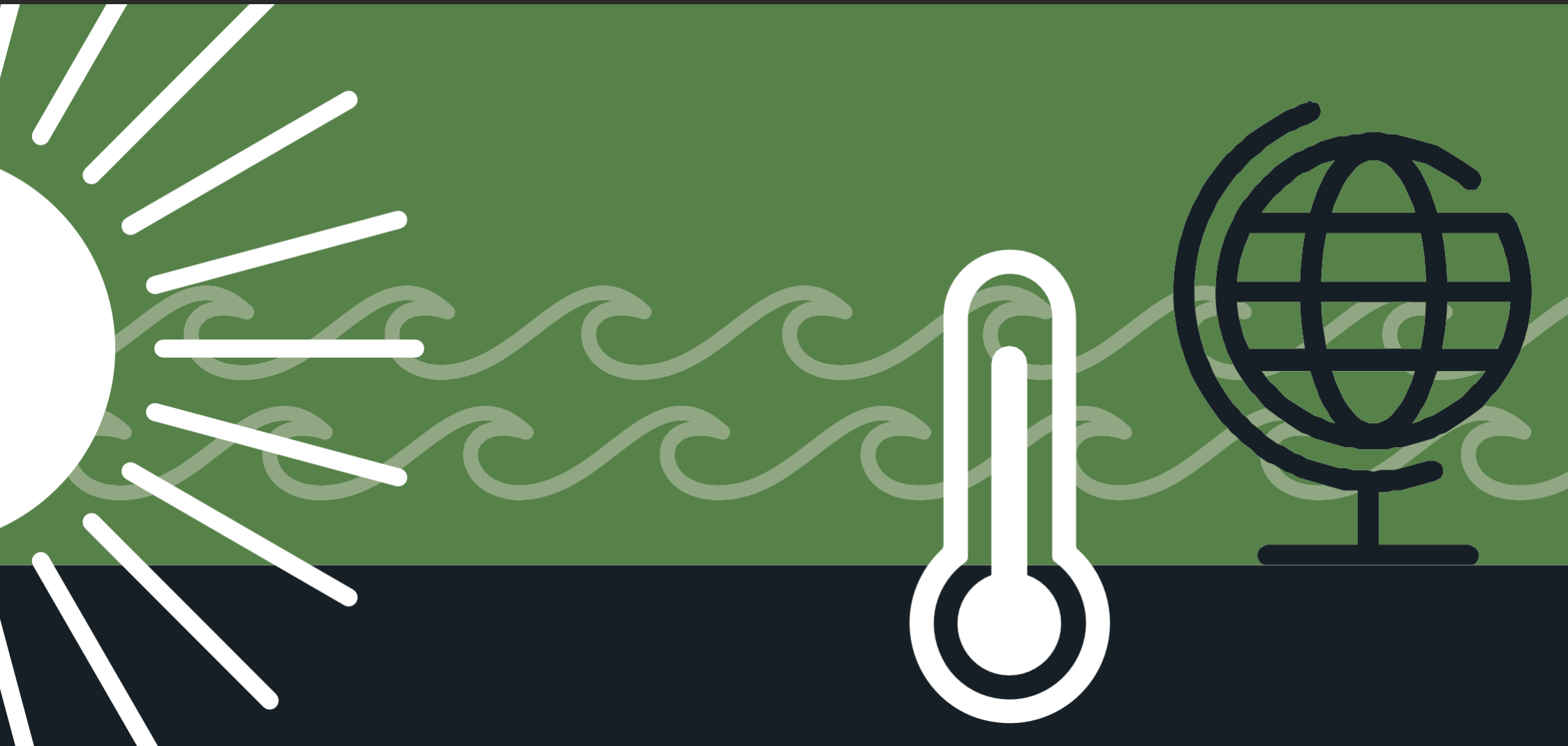


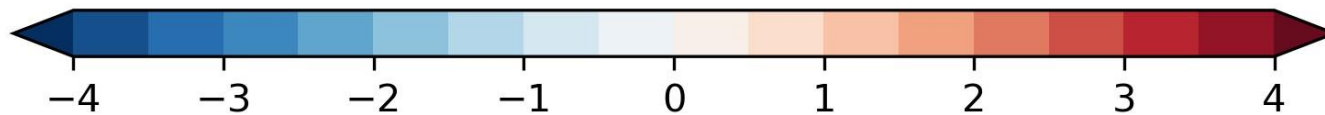
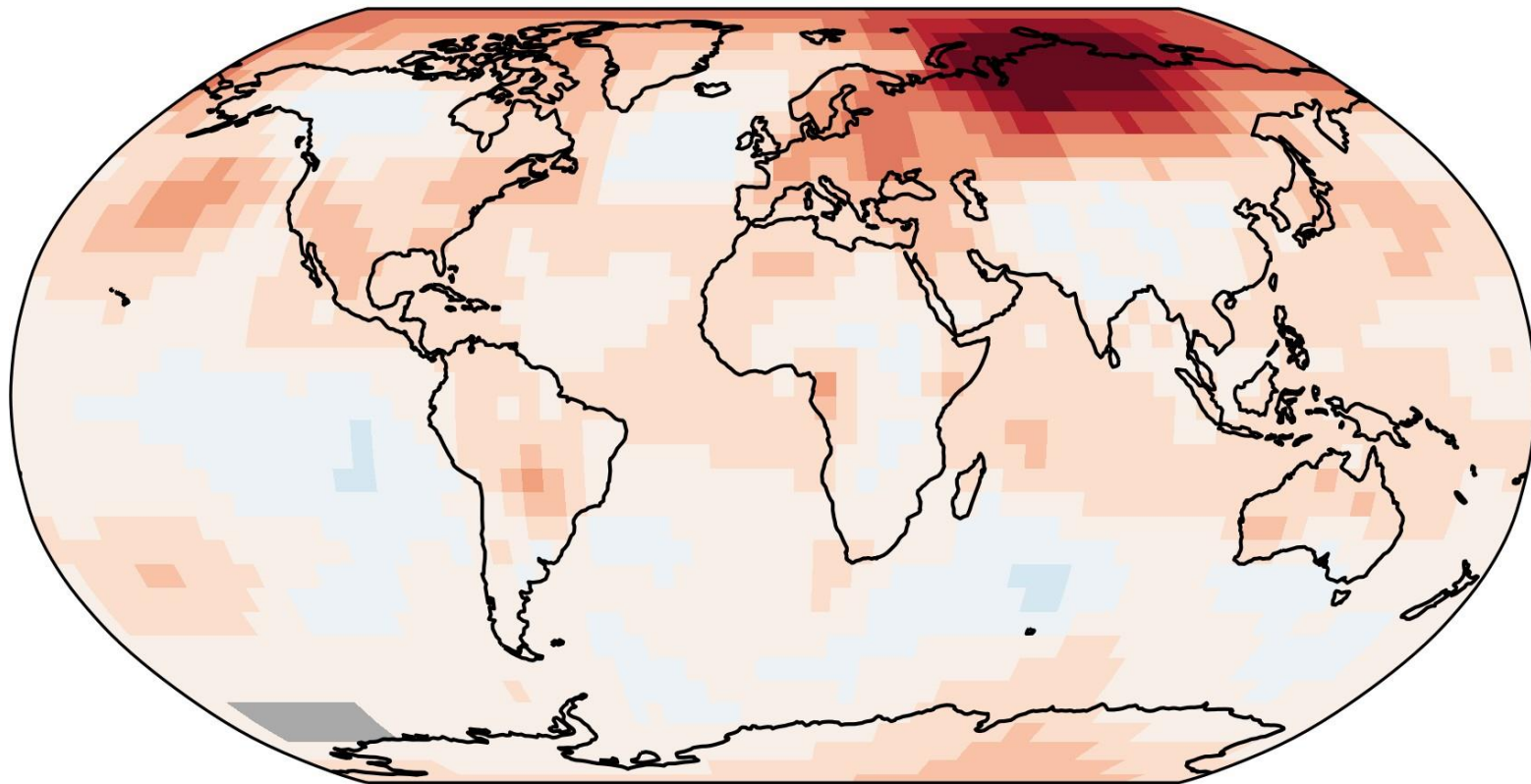


Gweithredaeth hinsawdd



2020 Temperature Anomalies

based on the HadCRUT5 data set

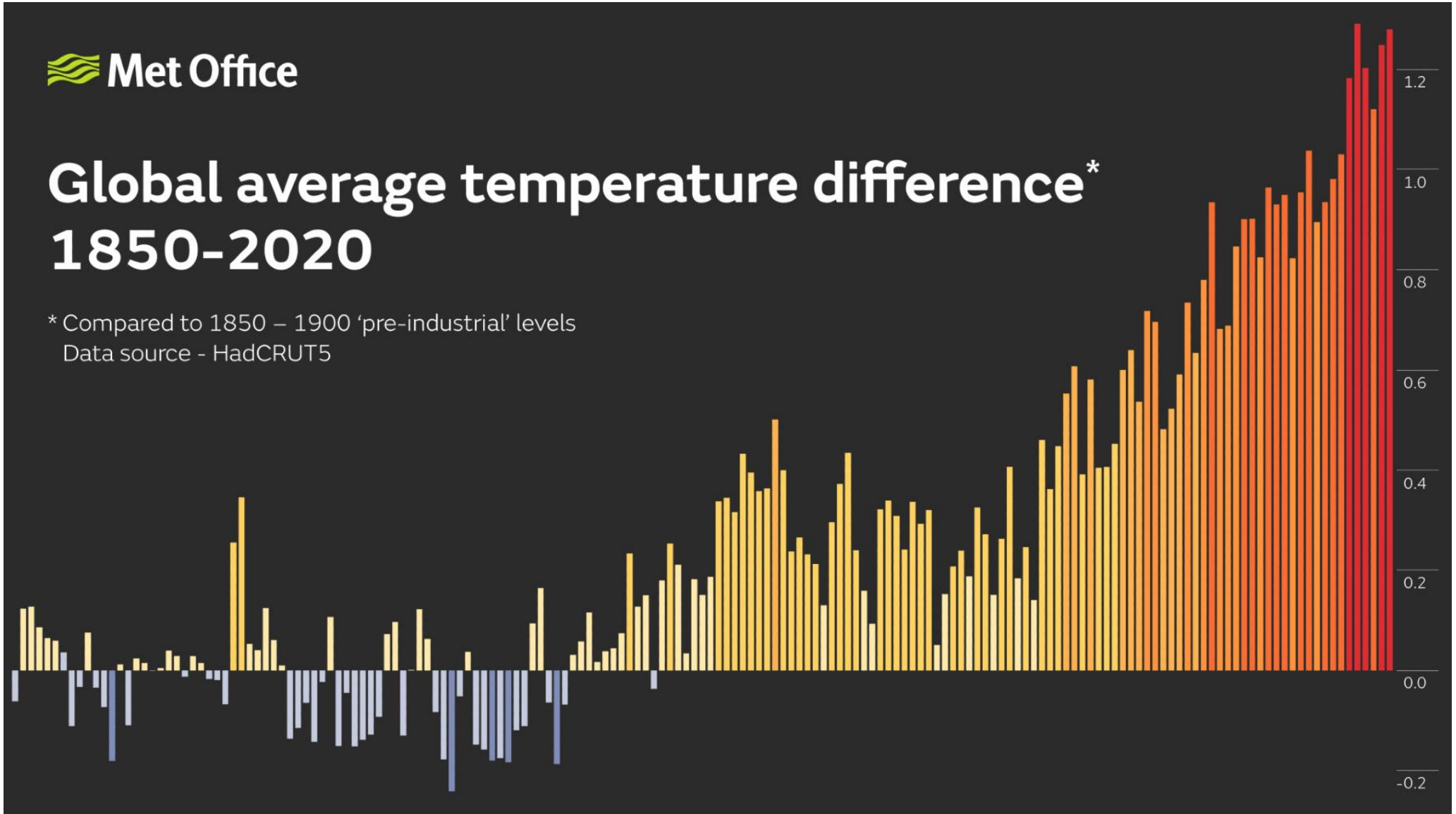


Temperature difference from 1981-2010 average (°C)

© Crown Copyright. Source: Met Office

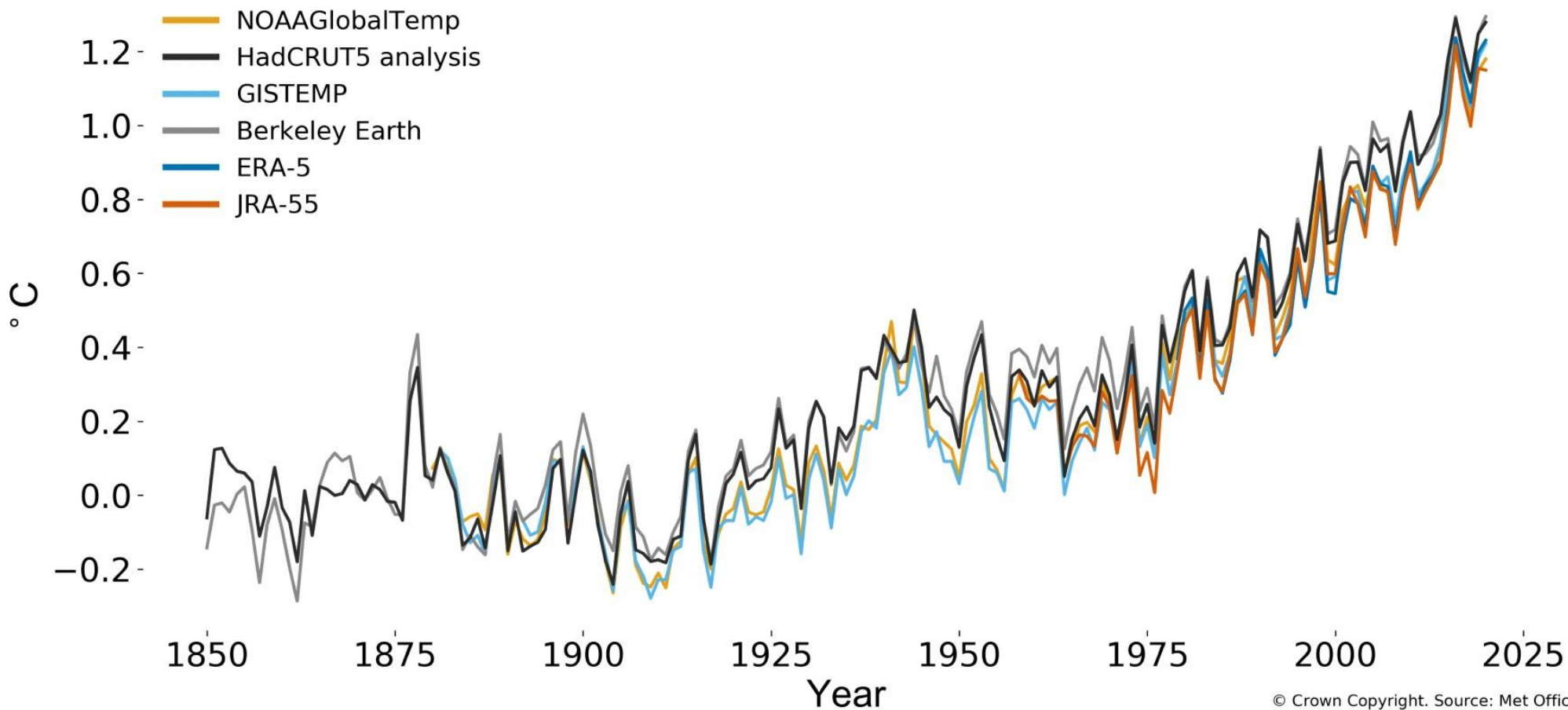
Global average temperature difference* 1850-2020

* Compared to 1850 – 1900 'pre-industrial' levels
Data source - HadCRUT5



 Met Office

Global mean temperature difference from 1850-1900 (° C)



© Crown Copyright. Source: Met Office

- Beth mae'r data yn eu cynrychioli?
- Pe baen nhw ond yn edrych ar y map ar gyfer 2020, ydyn nhw'n meddwl y byddai'n bwysig edrych ar fapiau ar gyfer blynyddoedd eraill hefyd?
- Ydyn nhw'n gallu meddwl beth yw ystyr y data y maen nhw wedi edrych arno? Gallen nhw feddwl beth mae'n ei olygu i'r byd, i anifeiliaid a phlanhigion, i bobl.
- Pam bod hi'n bwysig gwneud mesuriadau?

- Ydyn nhw'n meddwl ei bod hi'n bwysig cael mesuriadau tymheredd arwyneb byd-eang o wahanol ganolfannau ymchwil?
- Sut maen nhw'n meddwl y bydd y tymhereddau'n esblygu yn y dyfodol? A fyddant yn codi, yn aros yr un peth neu'n mynd i fyny ac i lawr?
- Pa bethau eraill y gallai fod angen i wyddonwyr eu mesur i'n helpu i ddeall newid hinsawdd? Efallai y byddwch am ysgogi cwestiynau am fesur a monitro effeithiau newid yn yr hinsawdd yn ogystal â'r newidiadau ffisegol yn ein hamgylchedd.

Rhagor o wybodaeth yma:
www.metoffice.gov.uk/schools

