



Cynllun gweithredu tywydd

- 1** Rhannwch y grŵp yn dimau bach. Eglurwch mai eu her yw cynnal gwaith ymchwil a chreu cynllun gweithredu a fydd yn helpu cymuned leol i baratoi ar gyfer digwyddiadau tywydd posibl yn y dyfodol
- 2** Rhowch senario rhyfelwyr tywydd i bob grŵp (a geir ar dudalen 3) neu os yw'n well ganddynt, gall pobl ifanc ddefnyddio enghraifft o'u cymuned eu hunain. Gofynnwch i bobl ifanc ymchwilio i'w math o ddigwyddiad tywydd garw a defnyddiwch y cwestiynau ysgogi canlynol i arwain eu hymchwil:
 - Pa rannau o'r DU sydd mewn perygl o'r math hwn o dywydd?
 - Beth yw peryglon y math hwn o dywydd? E.e. Sut mae gormod o wres, glaw, tywydd oer neu sychder yn effeithio ar gymunedau?
 - Beth ellir ei wneud i reoli'r risgiau hyn? E.e. Gallai cyfnodau estynedig o dywydd sych effeithio ar gyflenwadau dŵr, tra gall llifogydd gormodol achosi llygredd dŵr ac effeithio ar allu pobl i deithio. Sut y gallem fynd i'r afael â'r materion hyn?
 - I bwy mae rhybuddion tywydd yn gymwys?
 - Pam fod derbyn gwybodaeth a rhybuddion tywydd yn bwysig i ddiogelwch cymunedau?



20 Munud



Gwaith grwp



Senarios rhyfelwyr tywydd



Pwy all helpu? Proffiliau



Templed cynllun gweithredu

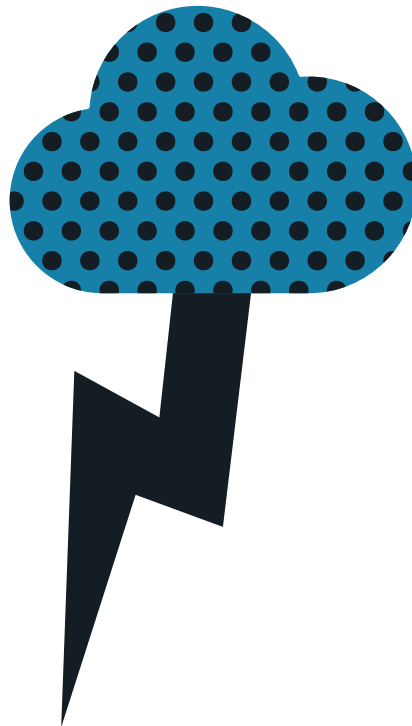
3 Gan ddefnyddio'r templed cynllun gweithredu (a geir ar dudalen 4), gofynnwch i bawb ddefnyddio eu nodiadau i gwblhau'r templed. Er mwyn helpu grwpiau i ystyried y gwasanaethau y gallent eu defnyddio i gefnogi eu cynllun gweithredu, rhannwch y proffilau pwy all helpu? (i'w cael ar dudalen 5). Am ragor o ysbrydoliaeth, rydych chi hefyd yn gallu dangos poster Parod am Dywydd y Swyddfa Dywydd (**a ddangosir yma**).

Dewch â'r wers i ben drwy ofyn i bawb fyfyrion ar y cwestiynau canlynol:

- Pam fod gwybodaeth a rhybuddion tywydd yn bwysig i ddiogelwch cymunedau?
- Beth ellir ei wneud i reoli a lliniaru'r risgiau dan sylw?
- Pa un peth fyddwch chi'n addo ei wneud yn y dyfodol i helpu'r gymuned leol?

Estyniad dewisol

Os oes gennych amser, gofynnwch i bob grŵp yn eu tro gyflwyno eu cynllun gweithredu i bawb arall. Caniatáu i bobl ofyn cwestiynau os oes digon o amser. Gallech wahodd y pennaeth neu aelodau'r Gymdeithas Rhieni ac Athrawon i glywed y cyflwyniadau a gwobrwyo cynigion eithriadol.



20 Munud



Gwaith grwp

Sleidiau rhyfelwyr y tywydd

Ton wres

Yn dilyn cyfnod hir o dywydd sych, mae daroganwyr tywydd bellach yn rhagweld cyfnod o dywydd poeth. Y tro diwethaf i hyn ddigwydd, aeth llawer o bobl i'r ysbyty am eu bod yn sâl oherwydd y gwres. Roedd gwaharddiad hefyd ar ddefnyddio pibelli dŵr am fod lefelau dŵr cronfeydd dŵr ac afonydd yn isel iawn tra bod y galw am ddŵr yn uchel iawn, gan effeithio ar arddwyr lleol a rhai diwydiannau. Mae pobl yn eich ardal yn awyddus i sicrhau nad ydynt yn cael yr un problemau y tro hwn.

Tywydd oer ac eira

Mae cyfnod oer wedi cael ei ragweld ar gyfer eich ardal leol, gyda llawer o eira ac iâ ynghyd â thymereddau isel iawn. Gallai'r cyfnod oer effeithio ar nifer o bobl sy'n agored i niwed, fel yr henoed, pobl ddigartref a'r rhai na allant dalu eu biliau gwres. Mae'r bobl sy'n gweithio yn y feddygfa leol yn poeni hefyd, gan eu bod yn gwybod bod damweiniau'n fwy tebygol pan fydd y ffyrdd a'r palmentydd yn llithrig.

Llifogydd

Mae wedi bod yn glawio llawer ac mae lefelau afonydd yn uchel iawn. Cafodd rhybudd llifogydd ei gyhoeddi yn eich ardal leol. Mae pobl yn eich cymuned yn poeni y gallai llif achosi difrod i'w cartrefi neu eu busnesau, neu darfu ar eu cynlluniau teithio. Mae fferm leol hefyd wedi mynegi pryder y gallai'r llifogydd arwain at berygl o ddŵr wedi'i lygru, a allai yn ei dro ledaenu salwch i bobl, da byw a chnydau.

Storm wynt

Mae daroganwyr tywydd yn rhagweld gwyntoedd cryf iawn yr wythnos nesaf, sef y storm gyntaf a enwyd y tymor hwn. Dyma'r storm fwyaf difrifol y mae eich ardal wedi'i gweld ers ychydig. Mae llawer o bobl yn eich cymuned yn ansicr a fydd yn ddiogel mynd allan, ac maen nhw hefyd yn poeni am yr effeithiau posibl ar eu cyflenwadau trydan. Mae'r ysgolion lleol yn ystyried cau ar y diwrnodau pan fydd disgwyl i'r storm gyrraedd.

Pwy all helpu?

Asiantaethau diogelu bwyd

Arbenigwyr yn Asiantaeth yr Amgylchedd, Asiantaeth Diogelu Amgylchedd yr Alban, Cyfoeth Naturiol Cymru a NI Direct, ar y cyd ag asiantaethau eraill, i helpu lliniaru'r risg o ligogydd



Gwyliwr y Glannau

Mewn amodau stormu a lle mae perygl o lifogydd arfordirol, mae tîm gwyliwr y glannau yn gweithio i gadw pobl yn ddiogel ar y tir a'r môr



Gwasanaethau meddygol brys

Mae staff ambiwlans a'r ysbyty yn gweithio'n ddibaid i drin pobl sy'n sâl neu sydd wedi'u hanafu o ganlyniad i amodau tywydd garw e.e. trawiad gwres



Gwasanaeth tân

Mae diffoddwyr tân yn cefnogi cymunedau mewn tywydd garw trwy helpu pobl i aros yn ddiogel yn ystod llifogydd a helpu i amddiffyn cartrefi rhag dŵr llifogydd



Yr heddlu

Mae'r heddlu yn helpu i gyfathrebu gwybodaeth am ddiogelwch mewn perthynas â digwyddiadau tywydd garw. Mae hefyd yn gweithio i gadw ffyrdd yn glir a chwilio am bobl sydd ar goll.



Templed cynllun gweithredu

Y lleoliad y mae'ch cynllun gweithredu ar ei gyfer:

Math o dywydd garw:

Prif risgiau tywydd garw:

Syniadau ar gyfer lleihau effaith y tywydd garw:

Sut a pham y byddai'r tywydd eithafol yn effeithio ar bobl wahanol yn y gymuned leol:

Amserlen sy'n nodi pa gamau gweithredu y byddai angen eu cymryd a phryd a'r swyddi sy'n gysylltiedig â chefnogi'r gymuned