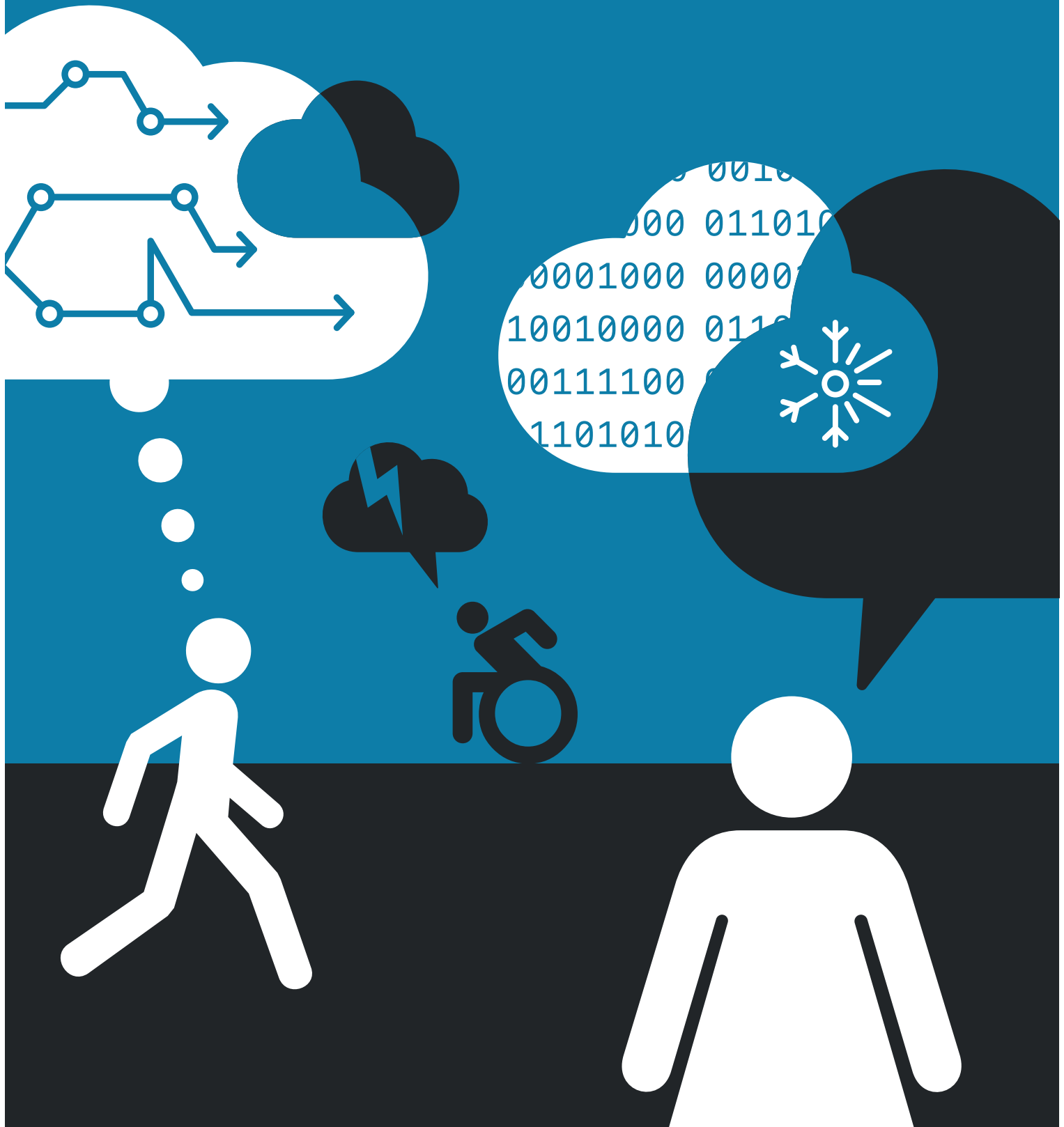




# Archwilio effeithiau hinsawdd



# Cyflwyniad

## Trosolwg

Mae'r wers hon yn archwilio newid yn yr hinsawdd a'i effeithiau ledled y byd. Bydd eich disgyblion yn camu i esgidiau pobl mewn gwledydd eraill, gan ddarganfod am eu ffyrdd o fyw a sut mae newid yn yr hinsawdd yn cael effaith heddiw, ac i mewn i'r dyfodol.



## Amser gofynnol

60 munud



## Deunyddiau gofynnol

- Archwilio effeithiau'r hinsawdd
- Sleidiau archwilio effeithiau'r hinsawdd
- Cwis archwilio effeithiau'r hinsawdd
- Taflenni gwaith 'Y dyfodol mewn ...' i bob myfyriwr.

## Amcanion dysgu

- Disgrifio'r gwahaniaeth rhwng y tywydd a'r hinsawdd
- Rhannu eu dealltwriaeth o newid yn yr hinsawdd a'i effeithiau
- Cymhwyso eu gwybodaeth i ymateb yn greadigol, yn seiliedig ar eu dealltwriaeth o effeithiau newid yn yr hinsawdd ar wahanol gymunedau ledled y byd

## Dolenni'r cwricwlwm

- **Llythrennedd ac iaith Saesneg** - cyfathrebu, deall a dadansoddi ysgrifenedig a llafar.
- **Gwyddoniaeth/gwyddorau a thechnoleg** - rhagfynegi, methodoleg a thystiolaeth.
- **Daearyddiaeth/astudiaethau cymdeithasol/y byd o'n cwmpas** - y tywydd, newid yn yr hinsawdd, yr amgylchedd.
- **Celf a dylunio/celfyddydau mynegiannol** - adrodd straeon, meddwl yn greadigol.

# Camau'r gweithgaredd



## 01

Gofynnwch i'r myfyrwyr a ydyn nhw'n credu bod gwahaniaeth rhwng y tywydd a'r hinsawdd.

Gofynnwch i'ch dosbarth edrych allan o'r ffenest. Gofynnwch i'ch myfyrwyr, A yw hi'n heulog? A yw'n gymylog? A yw'n bwrw glaw? Pan edrychwch allan o'r ffenestr rydych chi'n sylwi ar yr hyn y mae'r tywydd yn ei wneud heddiw.

Mae'r tywydd yn disgrifio amodau'r atmosffer dros fesuriadau bob awr neu ddyddiol megis tymheredd, glawiad, cymylogrwydd, heulwen a chyflymder gwynt.

Hinsawdd, ar y llaw arall, yw cyfartaledd yr amodau hyn dros gyfnodau hirach sy'n amrywio o flynyddoedd i ddegawdau i gannoedd o flynyddoedd.

Mae'r Swyddfa Dywydd yn ymchwilio i'r tywydd a'r hinsawdd, gan ddefnyddio ei uwchgyfrifiadur i redeg efelychiadau ar gyfer y dyfodol. Ochr yn ochr â chynhyrchu rhagolwg y tywydd ar gyfer yfory mae'n rhagfynegi sut olwg fydd ar ein hinsawdd mewn blynyddoedd i ddod. Mae hyn yn helpu pobl a sefydliadau ledled y byd i gynllunio ar gyfer y dyfodol.



5 munud



Sleid 2



Gwaith grŵp

# Camau'r gweithgaredd

## 02

Nawr rydyn ni'n gwybod y gwahaniaeth rhwng y tywydd a'r hinsawdd, beth am newid yn yr hinsawdd? Mewn parau neu grwpiau bach, gofynnwch i'r myfyrwyr drafod yr ymadrodd newid yn yr hinsawdd. Gallai rhai cwestiynau procio gynnwys:

- Beth yw newid yn yr hinsawdd?
- Beth mae'n gwneud i chi feddwl amdano?
- Beth yw rhai o effeithiau newid yn yr hinsawdd?
- Sut y gallai newid yn yr hinsawdd effeithio ar bobl ledled y byd?

Ar ôl iddynt gael peth amser i drafod, dewch yn ôl at eich gilydd fel grŵp a chael pob pâr i rannu un neu fwy o'u meddyliau gyda'r dosbarth.

Esboniwch, ers y Chwyldro Diwydiannol, fod tymheredd cyfartalog y blaned wedi codi oddeutu 1 °C. Efallai nad yw hyn yn swnio'n fawr iawn, ond mae hwn yn newid cyflym o ran ein system hinsawdd fyd-eang. Yn flaenorol, deallid bod newidiadau byd-eang naturiol wedi digwydd dros gyfnodau llawer hirach o amser. Mae'n bwysig cofio hefyd nad yw'r byd yn cynhesu'n gyfartal, felly mae'r cynnydd tymheredd yn uwch nag 1 °C mewn rhai gwledydd.

Mae'r DU hefyd wedi gweld cynnydd mewn tymhereddau gyda'r 5 mlynedd gynhesaf yn digwydd er 2006. Cyfeiriwch at sleid 4. Mae blynyddoedd oerach yn las, tra bod blynyddoedd cynhesach yn goch.

Gweithgarwch dynol - o ryddhau nwyon tŷ gwydr ac erosolau (gronynnau bach) i'r atmosffer, i newid y defnydd o dir - yw prif ysgogydd newid yn yr hinsawdd. Mae newid yn yr hinsawdd yn cael ystod o effeithiau ar y system hinsawdd, ecosystemau a phobl. Mae lefelau'r môr yn codi, mae digwyddiadau tywydd eithafol yn dod yn amlach ac yn ddwysach, ac mae iechyd planhigion, anifeiliaid a phobl i gyd yn cael eu heffeithio. Efallai fod eich disgyblion wedi sôn am rai o'r rhain yn eu trafodaethau. Er mwyn helpu i gefnogi eich trafodaeth, mae gennym nodyn briffio sydd ar gael i chi ar dywydd eithafol a newid yn yr hinsawdd. Gallwch ddod o hyd i hyn [yma](#).



10 munud



Sleid 4



Gwaith grŵp

# Camau'r gweithgaredd

## 03

Dangoswch fap y byd i'ch dosbarth ar sleid 5 a dywedwch wrthyn nhw eu bod yn mynd i feddwl am fywydau plant a'u teuluoedd yn y chwe lleoliad gwahanol ac archwilio sut y gallai newid yn yr hinsawdd effeithio arnyn nhw yn y dyfodol.

I ddechrau, gan weithio mewn parau neu grwpiau bach, rhowch Gwis Effeithiau'r Hinsawdd i'r myfyrwyr. Byddan nhw'n defnyddio hwn i ddarganfod ychydig am bob gwlad a sut y gallai newid yn yr hinsawdd effeithio arni erbyn y flwyddyn 2050. Ar gyfer pob gwlad, dylen nhw gysylltu'r ffaith am y wlad â newid a ragwelir yn ei hinsawdd, effaith bosibl y newid hwnnw, ac awgrym am yr hyn y gellid ei wneud i helpu i reoli'r effeithiau. Mae un cyfuniad cywir ar gyfer pob gwlad.

Gallwch argraffu taflen waith Cwis Effeithiau'r Hinsawdd y myfyriwr a'i thorri ymlaen llaw, fel y gall y myfyrwyr symud yr atebion o gwmpas i wneud y cyfuniadau cywir.

Ar ôl iddyn nhw gwblhau'r cwis, efallai yr hoffech chi siarad am bob gwlad ac ystyried beth arall y gellid ei wneud i reoli effeithiau'r newid yn yr hinsawdd a ddisgrifir.



15 munud



Sleid 5-11



Gwaith grŵp

## 04

Gan weithio'n unigol, rhowch gopi o'r daflen waith "Y dyfodol mewn ..." i bob myfyriwr.

Dylai pob myfyriwr ddewis un o'r chwe lleoliad y maen nhw wedi edrych arno, ac yna disgrifio, mewn unrhyw ffordd maen nhw eisiau, trwy farddoniaeth, stori, lluniau, sut olwg allai fod ar fywyd i blant a'u teuluoedd yn eu lleoliad, yn 2050.



20 munud



Tasg unigol

# Camau'r gweithgaredd

## 05

Wrth ddod â'r wers i ben, dewch at eich gilydd fel dosbarth a thrafod sut y gallwn ni leihau effeithiau newid yn yr hinsawdd - arnom ni ein hunain ac ar bobl eraill ledled y byd. Anogwch eich myfyrwyr i feddwl am liniaru - hynny yw lleihau ein hallyriadau nwyon tŷ gwydr - a hefyd addasu – mae hynny'n golygu newid ein ffordd o fyw i'n helpu i reoli'r effeithiau.

Dywedwch wrth y myfyrwyr mai'r cam mwyaf hanfodol i gyfyngu ar effeithiau negyddol newid yn yr hinsawdd yw gwneud gostyngiadau mawr a chyflym mewn allyriadau nwyon tŷ gwydr yn fyd-eang. Mae llawer o wahanol ffyrdd y gellir gwneud hyn a gall llywodraethau, busnesau, sefydliadau ac unigolion ledled y byd gyfrannu.

Gallwn ni hedfan llai, gyrru llai, defnyddio llai o ynni a hyd yn oed bwyta ychydig yn llai o gig a llaeth. Gallwn ni helpu i ddatblygu technolegau newydd a ffyrdd o fyw a gweithio i addasu i eithafion y tywydd heddiw a'r newidiadau y byddwn ni'n eu gweld yn y dyfodol.

A oes unrhyw bethau eraill y gallwn ni ofyn i'n hunain a'n cymuned eu gwneud?



10 munud



Gwaith grŵp