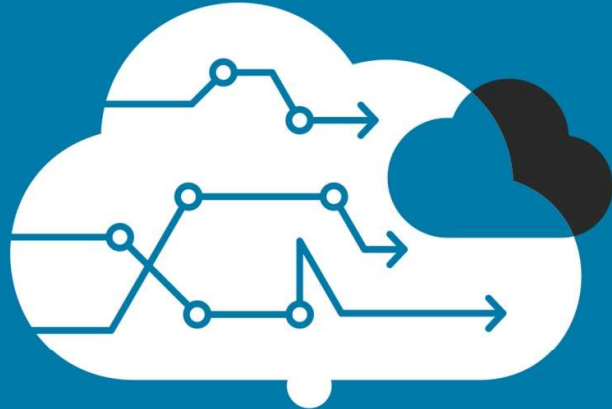




# Archwilio Effeithiau'r Hinsawdd



Beth yw'r  
gwahaniaeth  
rhwng tywydd a  
hinsawdd?



# Beth yw newid yn yr hinsawdd?

- Beth mae'n gwneud i chi feddwl amdano?
- Beth yw rhai o effeithiau newid yn yr hinsawdd?
- Sut y gallai newid yn yr hinsawdd effeithio ar bobl eraill ledled y byd?

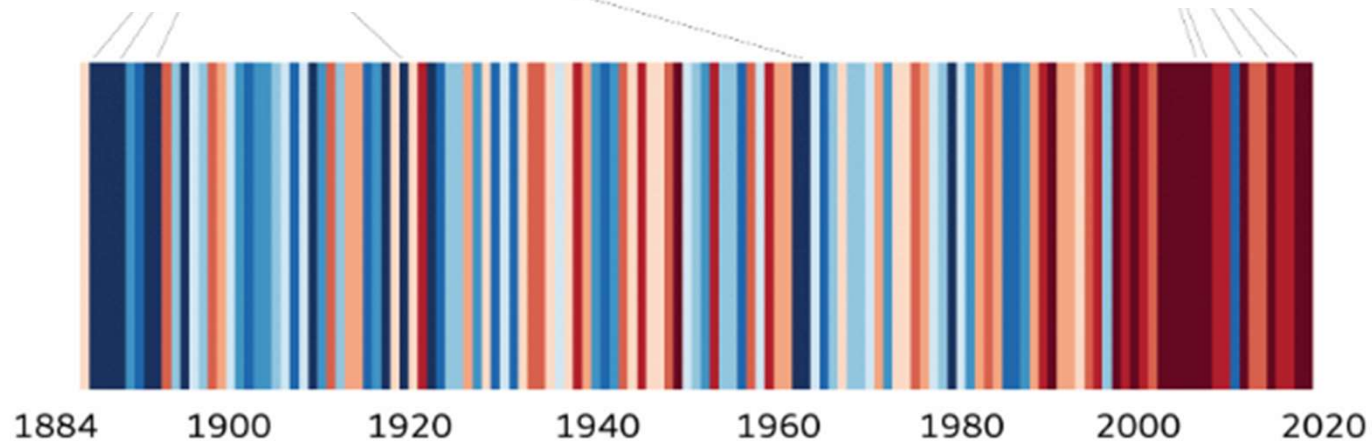
## TYMHEREDD BLYNYDDOL Y DU

Y pum mlynedd oeraf

1892, 1888, 1885, 1963, 1919

Y pum mlynedd cynhesaf

2014, 2006, 2011, 2007, 2017



*Mae'r ddelwedd hon yn dangos y bydd y pum mlynedd cynhesaf wedi digwydd ers 2006. Mae blynyddoedd oerach yn las, a mae blynyddoedd cynhesach yn goch.*

Mae'r graff hwn yn dangos bod tymereddau'r DU yn cynyddu hefyd.

(Ed Hawkins, NCAS, #showyourstripes <https://showyourstripes.info/>)



## Newidiadau allweddol yn yr hinsawdd

- Tonnau gwres mwy dwys
- Glawiad trymach
- Codiad yn lefel y môr
- Tymor sych hirach
- Sychder mwy difrifol



## Newidiadau allweddol yn yr hinsawdd

- Glawiad monsŵn trymach
- Tonnau gwres mwy dwys
- Codiad yn lefel y môr
- Seiclonau trofannol dwysach
- Rhewlifoedd Mynyddoedd Himalaia'n toddi



## Newidiadau allweddol yn yr hinsawdd

- Cynnydd mawr o ran tymheredd
- Rhewlifoedd yn toddi
- Codiad yn lefel y môr





## Newidiadau allweddol yn yr hinsawdd

- Cynnydd mawr o ran tymheredd
- Llai o lawiad
- Stormydd mwy dwys
- Mwy o anweddu dŵr o lynnoedd ac afonydd



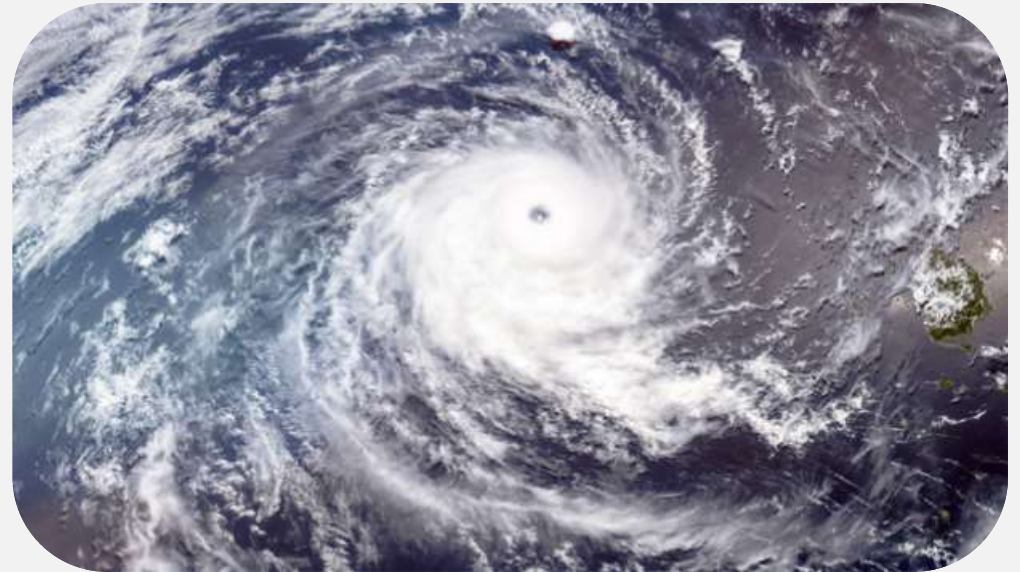
## Newidiadau allweddol yn yr hinsawdd

- Llawer poethach
- Glawiad trymach
- Tymhorau glawog  
ddim mor  
ddibynadwy



## Newidiadau allweddol yn yr hinsawdd

- Codiad yn lefel y môr
- Stormydd mwy dwys
- Mwy o seiclonau trofannol
- Tymereddau poethach



Gallwch ganfod rhagor yn  
[www.metoffice.gov.uk/schools](http://www.metoffice.gov.uk/schools)

