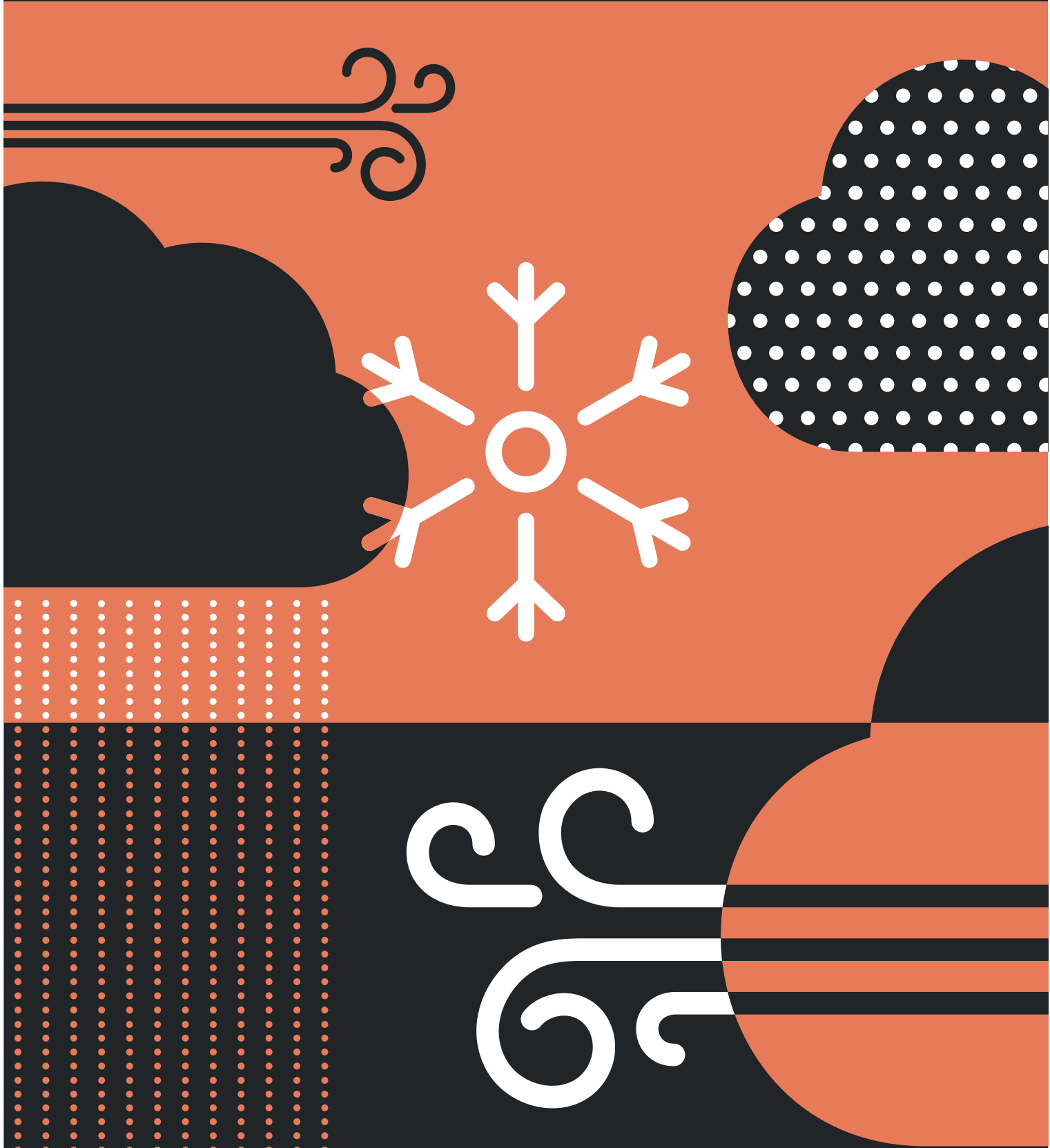




Ymchwilio i dywydd eithafol



Cyflwyniad

Trosolwg

Bydd y wers hon yn tanio diddordeb y disgyblion yn y byd o'u cwmpas gan edrych ar enghreifftiau o dywydd eithafol ac effaith y digwyddiadau yma. Bydd y disgyblion yn archwilio ffyrdd o bortreadu tywydd mewn modd diddorol, creadigol ac sy'n ysgogi'r meddwl gan roi eu sgiliau mathemateg a daearyddiaeth ar waith yng nghyd-destun y byd go iawn.



Amser angenrheidiol

70 munud ar gyfer yr holl weithgareddau (neu lai os ydych chi'n dewis tasgau unigol)



Deunyddiau angenrheidiol

- Ffilm ymchwilio i dywydd eithafol
- Sleidiau ymchwilio i dywydd eithafol
- Cardiau proffil tywydd eithafol (ar gael ar dudalennau 6 a 7)
- Deunyddiau ar gyfer creu poster e.e. Pennau lliw, papur lliw ac ati.
- Pennau, pensiliau a phapur
- Dyfeisiau sydd â mynediad i'r we

Amcanion dysgu

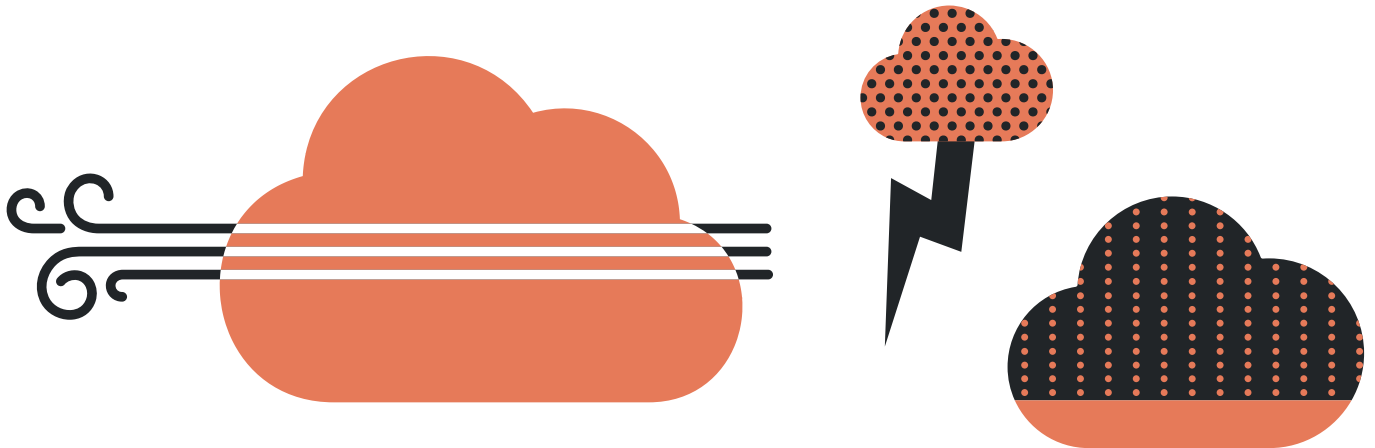
Bydd y wers hon yn galluogi disgyblion i:

- Diffinio tywydd eithafol a nodi achosion o dywydd eithafol yn y gorffennol
- Deall beth sy'n achosi digwyddiadau tywydd eithafol a'r effaith y gall y rhain eu cael
- Meddwl, ymateb a myfyrio ar ffynonellau ac ysgogiadau gwahanol gwahanol mewn modd creadigol

Cysylltiadau â'r cwricwlwm

- **Saesneg (llythrennedd ac iaith)**-- cyfathrebu'n ysgrifenedig ac ar lafa
- **Gwyddorau/Gwyddoniaeth a thechnoleg** – rhagfynegi, methodoleg a thystiolaeth
- **Daearyddiaeth/astudiaethau cymdeithasol** – arsylwi, casglu a chyfathrebu data, rhagolygon, dosbarthiad byd-eang stormydd trofannol, amddiffyn a chynllunio
- **Celf a dylunio/y celfyddydau mynegol** – dylunio, cyfathrebu

Camau'r Gweithgaredd



01

I gychwyn y wers hon, ewch ati i gyflwyno pwnc tywydd eithafol trwy ofyn cwestiynau cynorthwyl i'r dosbarth:

- Ydych chi erioed wedi clywed am dywydd eithafol?
- Beth sy'n dod i'ch meddwl wrth feddwl am dywydd eithaf?
- Ydych chi weld achos o dywydd eithafol yn y newyddion?
- Beth ddigwyddodd?
- Ydych chi'n gwybod ble yn y byd roedd hyn wedi digwydd?

Gofynnwch i'r dosbarth greu map meddwl. Casglwch awgrymiadau gan y dosbarth am wahanol dermau maen nhw'n eu cysylltu â 'thywydd eithafol'. Bydd hyn yn eich helpu i fesur lefel dealltwriaeth o beth yw tywydd eithafol. Mae'n bosibl y byddwch chi'n dymuno gwneud hyn ar fwrdd gwyn rhyngweithiol.

Defnyddiwch y ffilmiau a'r lluniau ategol, sydd wedi'u cynnwys yn y sleidiau, i gyflwyno rhai o'r mathau gwahanol o dywydd eithafol a'r eirfa gysylltiedig.



10 munud



Tasg unigol



Sleidiau 2 – 3



Ffilm ymchwilio i dywydd eithafol

Camau'r Gweithgaredd

02

Rhannwch y dosbarth yn grwpiau bach a rhowch gerdyn proffil tywydd garw i bob grŵp. Mae'r cardiau proffil yma ar dudalennau 6 a 7.

Rhannwch y dosbarth yn grwpiau bach a rhowch gerdyn proffil tywydd garw i bob grŵp. Mae'r cardiau proffil yma ar dudalennau 6 a 7.

- Beth ydych chi'n meddwl byddai'n digwydd i chi os oeddech chi allan yn y tywydd yma?
- Pa wahaniaethau fydddech chi'n gallu'u gweld yn yr ardal leol cyn ac ar ôl y tywydd eithafol?

Gofynnwch iddyn nhw ddychmygu eu bod nhw'n gweithio mewn swyddfa tywydd lleol sy'n disgwyl gweld tywydd eithafol yn y dyfodol. Esboniwch mai eu tasg nhw yw ymchwilio a chreu poster a fydd yn helpu pobl leol i ddeall yr hyn mae modd iddyn nhw'i wneud i liniaru (cymryd camau gweithredu) effaith y tywydd eithafol os/pan fydd y tywydd eithafol yn digwydd.

Rhowch lechen neu ddyfais arall i bob grŵp fel bod modd iddyn nhw gyflawni eu gwaith ymchwil, gan ddefnyddio'r dolenni cyswllt ar eu cardiau proffil tywydd eithafol fel man cychwyn. Defnyddiwch y cwestiynau cynorthwyol ar y sleid, sy'n cynnwys:

- Beth sy'n gwneud digwyddiad tywydd yn ddigwyddiad tywydd eithafol?
- Sut y gallai effeithio ar bobl? (busnesau, seilwaith, ysgol, bywydau cymdeithasol)
- Gyda phwy y dylai pobl gysylltu os oes angen cymorth arnyn nhw?
- Pwy sy'n cyhoeddi rhybudd a phwy ddylai ei dderbyn?
- Sut mae'r gwasanaethau brys yn ymateb?
- Oes angen i bobl wahanol baratoi mewn ffyrdd gwahanol? (Pobl hen iawn, pobl ifainc iawn ac ati)
- Beth fyddai'n cymhlethu'r broses o ymateb i sefyllfa? (pa mor bell ymlaen llaw y gallwch chi gyhoeddi rhybudd - os yw fflachlifoedd yn digwydd neu os yw lleoliad llwybr storm yn anhysbys, mae'r amser sydd gennych chi i weithredu yn cael ei gyfyngu)



20 munud



Gwaith grŵp



Sleid 4



Cardiau proffil
ymchwilio i dywydd
eithafol

Camau'r Gweithgaredd

03

Bydd angen i'r disgyblion gymryd nodiadau fel y bydd modd iddyn nhw ddefnyddio'r wybodaeth yn eu posterï'n hwyrach ymlaen.

Rhowch ddeunyddiau creu poster i bob grŵp a gofynnwch iddyn nhw greu poster, gan gofio i gynnwys:

- Disgrifiad o'r digwyddiad tywydd eithafol
- Beth yw arwyddion rhybudd y digwyddiad tywydd eithafol?
- Peryglon digwyddiad tywydd eithafol
- Sut a pha mor bell ymlaen llaw y byddan nhw'n gwybod a fydd y digwyddiad yn digwydd?
- Beth all pobl ei wneud cyn, yn ystod ac ar ôl y digwyddiad?
- Cyngor ar sut i baratoi ar gyfer y tywydd eithafol wedi'i deilwra i gynulleidfaoedd gwahanol
- Cyngor ar sut i ymddwyn os/pryd bydd y tywydd eithafol yn cyrraedd
- Unrhyw wybodaeth am y gwasanaethau brys



10 munud



Gwaith grŵp

04

Yn eu tro, gofynnwch i bob grŵp gyflwyno eu poster a chrynodeb o'u canfyddiadau allweddol i weddill y dosbarth. Gofynnwch i'r disgyblion werthuso beth oedd yr effeithiau a pham (ar gyfer y bobl a'r lle).

Gadewch i weddill y dosbarth ofyn cwestiynau os bydd digon o amser.



25 munud



Gwaith grŵp

05

Gwahoddwch y disgyblion i ddweud wrth y person nesaf atynt am dri pheth maent wedi eu dysgu na wyddent amdanynt cyn hyn.

Dewch â'r wers i ben trwy ofyn i'r dosbarth ddiffinio beth yw digwyddiad tywydd eithafol a nodi'r enghreifftiau allweddol o dywydd eithafol o bob cwr o'r byd y maent wedi dysgu amdano.



5 munud



Gwaith grŵp

Cardiau proffil ymchwilio i dywydd eithafol

Corwynt

Stormydd mawr iawn sy'n troi'n gyflym yw corwyntoedd ac maent yn cynnwys gwyntoedd a stormydd o daranau. Bob blwyddyn, mae sawl un yn cyrraedd y tir a gallant achosi difrod sylweddol i eiddo a marwolaethau. Cânt hefyd eu galw'n deiffwnau neu gylchoedd gwynt trofannol.

Dysgwch ragor yma:

www.metoffice.gov.uk/research/weather/tropical-cyclones/hurricane

<https://oceanservice.noaa.gov/hazards/hurricanes/>

<https://www.cdc.gov/disasters/hurricanes/index.html>

Tornado

Weithiau fe'i gelwir yn drowynt. Mae tornado yn golofn o aer sy'n troi'n gyflym ac sy'n ymestyn o waelod cwmwl storm ac arwyneb y ddaear.

Dysgwch ragor yma:

www.metoffice.gov.uk/weather/learn-about/weather/types-of-weather/tornadoes

www.emsaonline.com/mediacenter/articles/00000184.html

www.stormaware.mo.gov/preparing-for-a-tornado/

Tanau gwyllt

Weithiau fe'i gelwir y rhain yn danau coedwig neu danau fforestydd. Dyma dân mewn ardal naturiol. Gall cyfuniad o dywydd poeth a sych eu hachosi, ac mae'r tanau'n dechrau naill ai o ganlyniad i felld neu weithgaredd dynol.

Rhagor o wybodaeth yma:

www.kfwf.org.uk

www.nationalgeographic.com/environment/natural-disasters/wildfires/

www.readyforwildfire.org/What-To-Do-If-Trapped/

Cardiau proffil ymchwilio i dywydd eithafol

Stormydd eira

Mae storm eira'n cyfeirio at wynt oer a chryf sy'n llawn eira sy'n lleihau'r hyn y gellir ei weld yn sylweddol (golyga hyn fod storm eira'n ei gwneud hi'n anodd gweldd pethau sydd ymhellach i ffwrdd).

Dysgwch ragor yma:

www.metoffice.gov.uk/weather/learn-about/weather/types-of-weather/snow/blizzard

www.which.co.uk/news/2019/01/how-to-stay-safe-in-snow-and-ice/

Storm tywod

Weithiau fe'i gelwir yn storm llwch. Mae storm tywod yn digwydd pan fydd gwyntoedd cryf iawn yn chwythu tywo a/neu lwch o ardal sy'n sych. Maen nhw'n gyffredin yn yr anialwch

Dysgwch ragor yma:

www.sciencing.com/are-there-warning-signs-before-a-dust-storm-occurs-13419067.html

www.arizonahighways.com/blog/do-you-know-what-to-do-during-dust-storm

www.health.nsw.gov.au/environment/factsheets/Pages/dust-storms.aspx

Ton wres

Ton wres yw cyfnod estynedig o dywydd poeth, a gallai fod wedi'i gyfuno â lleithder.

Dysgwch ragor yma:

www.metoffice.gov.uk/weather/learn-about/weather/types-of-weather/temperature/heatwave

www.health.nsw.gov.au/environment/beattheheat/Pages/prepare-for-heat.aspx